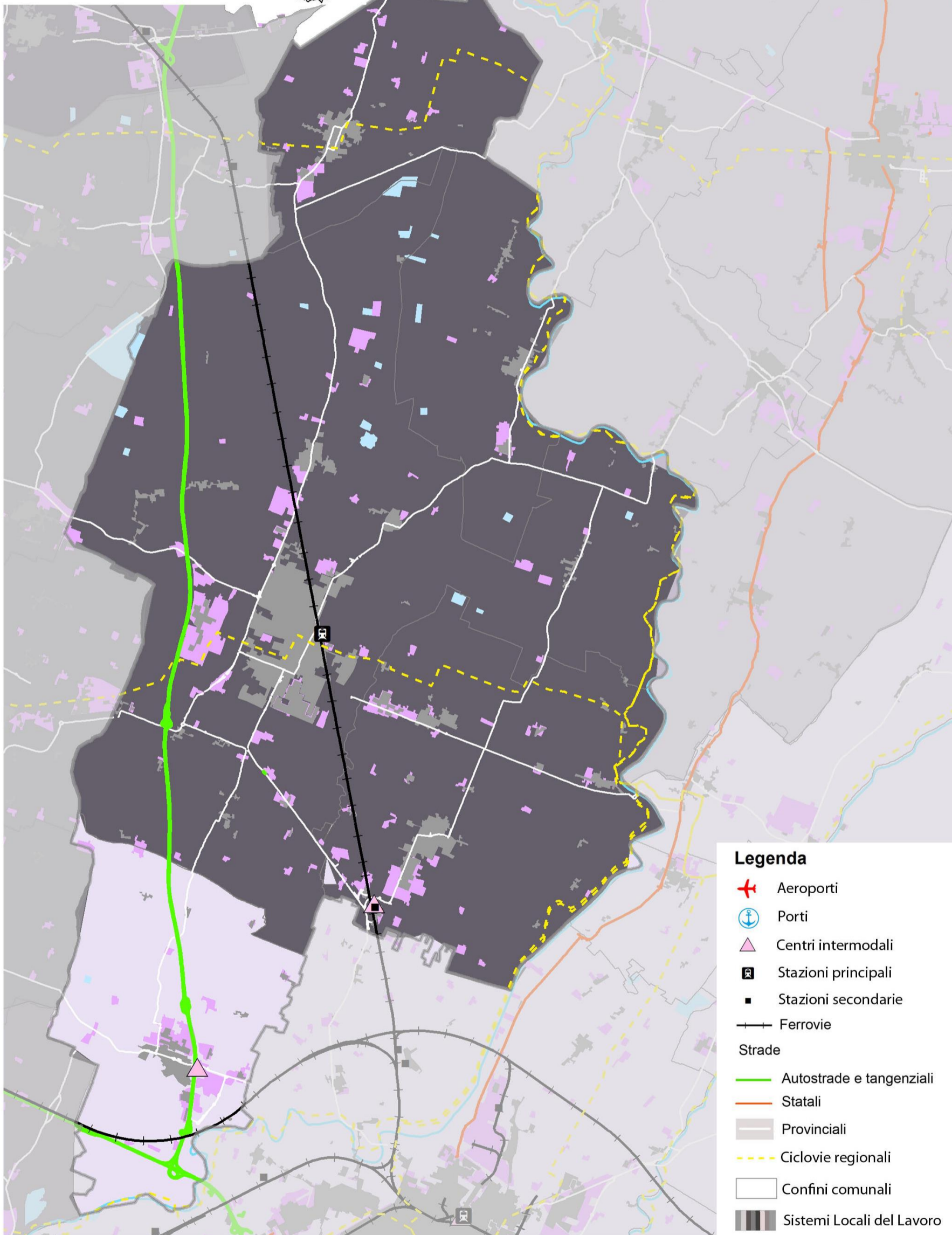


0 2,5 5 Km



**Legenda**

-  Aeroporti
-  Porti
-  Centri intermodali
-  Stazioni principali
-  Stazioni secondarie
-  Ferrovie
- Strade
-  Autostrade e tangenziali
-  Statali
-  Provinciali
-  Ciclovie regionali
-  Confini comunali
-  Sistemi Locali del Lavoro



